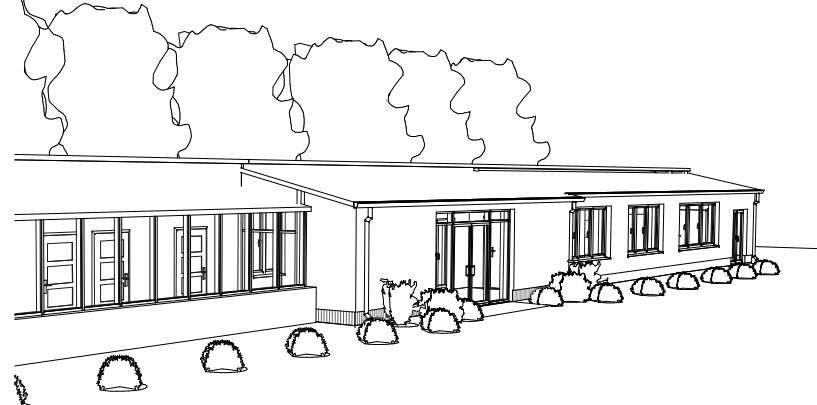
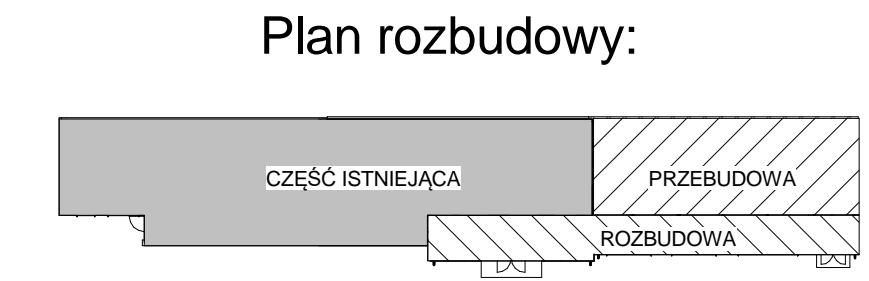


Zestawienie pomieszczeń		
Numer	Nazwa	Powierzchnia
Faza 1		
11	Sala terapeutyczna 1	71.1 m ²
Faza 2		
12	Sala terapeutyczna 2	47.1 m ²
17	Pom. techniczne	4.3 m ²
16	WC dla niepełnosprawnych	6.2 m ²
14	Przedsiónek	8.5 m ²
15	Przedsiónek WC	1.7 m ²
13	WC	1.2 m ²
Faza 3		
18	Holl wejściowy	28.8 m ²
Istniejące		
1	Istniejąca sala wielofunkcyjna 3	31.8 m ²
2	Istniejąca sala wielofunkcyjna 2	47.4 m ²
3	Istniejący węzeł sanitarny 3	17.8 m ²
4	Istniejąca sala wielofunkcyjna 1	28.0 m ²
5	Istniejąca pracownia 2	32.1 m ²
6	Istniejąca pracownia 1	31.1 m ²
		188.1 m ²
		357.0 m ²



ETAPOWANIE:
 FAZA 1 - osie 2-5
 FAZA 2 - osie 5-8
 FAZA 3 - osie 1-2



Legenda ścian:

	STYROPIAN gr.15cm PUSTAK SILIKATOWY gr.24cm
	STYROPIAN gr.15cm PUSTAK SILIKATOWY gr.12cm
	PUSTAK SILIKATOWY gr.12cm
	STYROPIAN gr.15cm ŚCIANA ISTNIEJĄCA Z ELEM. PREFABRYKOWANYCH OKŁADZINA GK NA STELAŻU
	ŚCIANY ISTNIEJĄCE

PROJEKT BUDOWLANY

PROJEKT
 PRZEBUDOWA I ROZBUDOWA BUDYNKÓW
 WIAT GOSPODARCZYCH NA CELE
 POMIESZCZEŃ TERAPEUTYCZNYCH.

INWESTOR
 Krajowe stowarzyszenie
 przyłącz się do nas, w
 Bramkach.
 Ul. Północna 18
 05-870 Bramki k/Błonia

ADRES INWESTYCJA
 ul.Północna 18
 05-870 Bramki k/Błonia
 Dz. Nr ew.12/1

BRANŻA
 Architektura

PROJEKTOWAŁ:
 mgr inż. arch. Tomasz Bartuś

NR UPRAWNIENI:
 Wa-217/01

OPRACOWAŁ:
 mgr inż. Marta Dziubak
 inż. Sławomir Dziubak

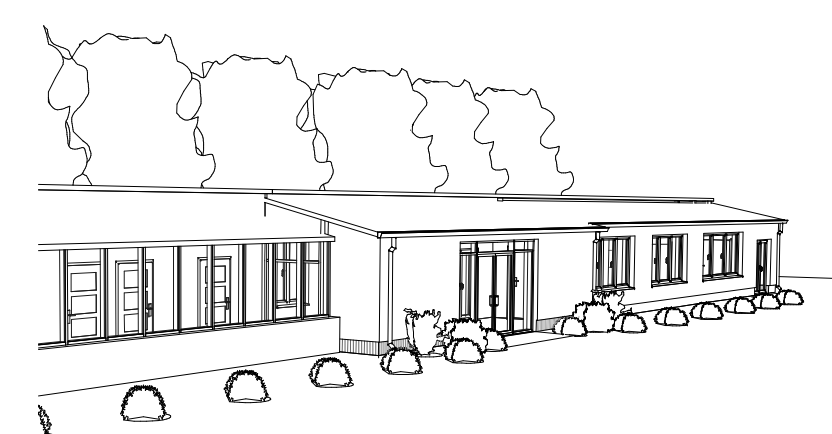
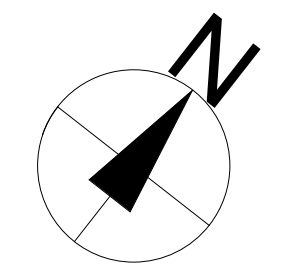
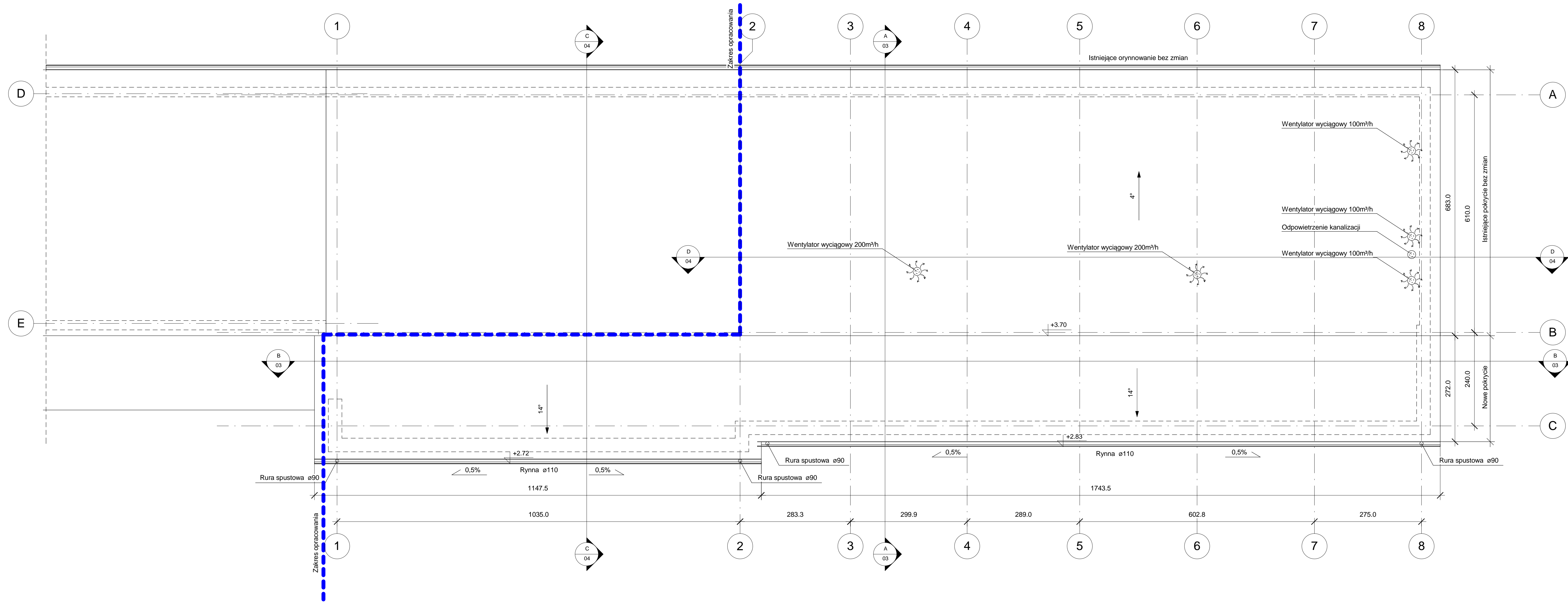
TYTUŁ RYSUNKU
Rzut parteru

SKALA
 1:50

DATA
 10 marzec 2017

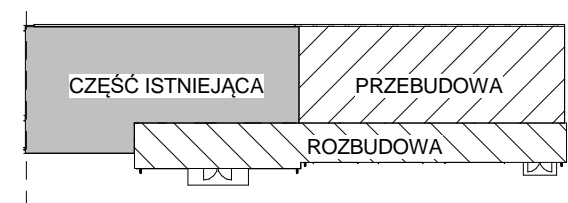
NR RYSUNKU
 SM21 / A / 01

Parter
 1 : 50



ETAPOWANIE:
 FAZA 1 - osie 2-5
 FAZA 2 - osie 5-8
 FAZA 3 - osie 1-2

Plan rozbudowy:



PROJEKT BUDOWLANY

PROJEKT
 Przebudowa i rozbudowa budynków
 wiat gospodarczych na cele
 pomieszczeń terapeutycznych.



PROJEKT
SM PROJEKT
 ul. Kwiatowa 26
 96-515 Seroki Parcela
 tel: 506-021-452
 501-323-050
 smprojekt@o2.pl
 www.sm-projekt.pl

INWESTOR
 Krajowe stowarzyszenie
 przyłącz się do nas, w
 Bramkach.
 Ul. Północna 18
 05-870 Bramki k/Blonia

ADRES INWESTYCJI
 ul. Północna 18
 05-870 Bramki k/Blonia
 Dz. Nr ew.12/1

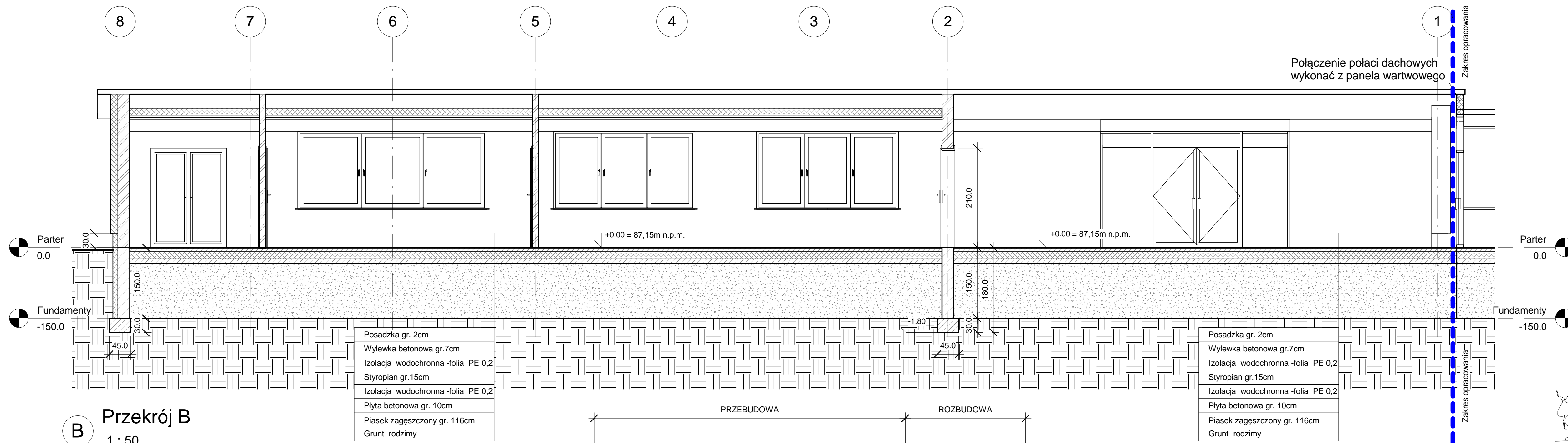
BRANŻA
 Architektura

PROJEKTOWAŁ:
 mgr inż. arch. Tomasz Bartuś
 NR UPRAWNIENI:
 Wa-217/01

OPRACOWAŁ:
 mgr inż. Marta Dziubak
 inż. Sławomir Dziubak

TYTUŁ RYSUNKU
Rzut dachu

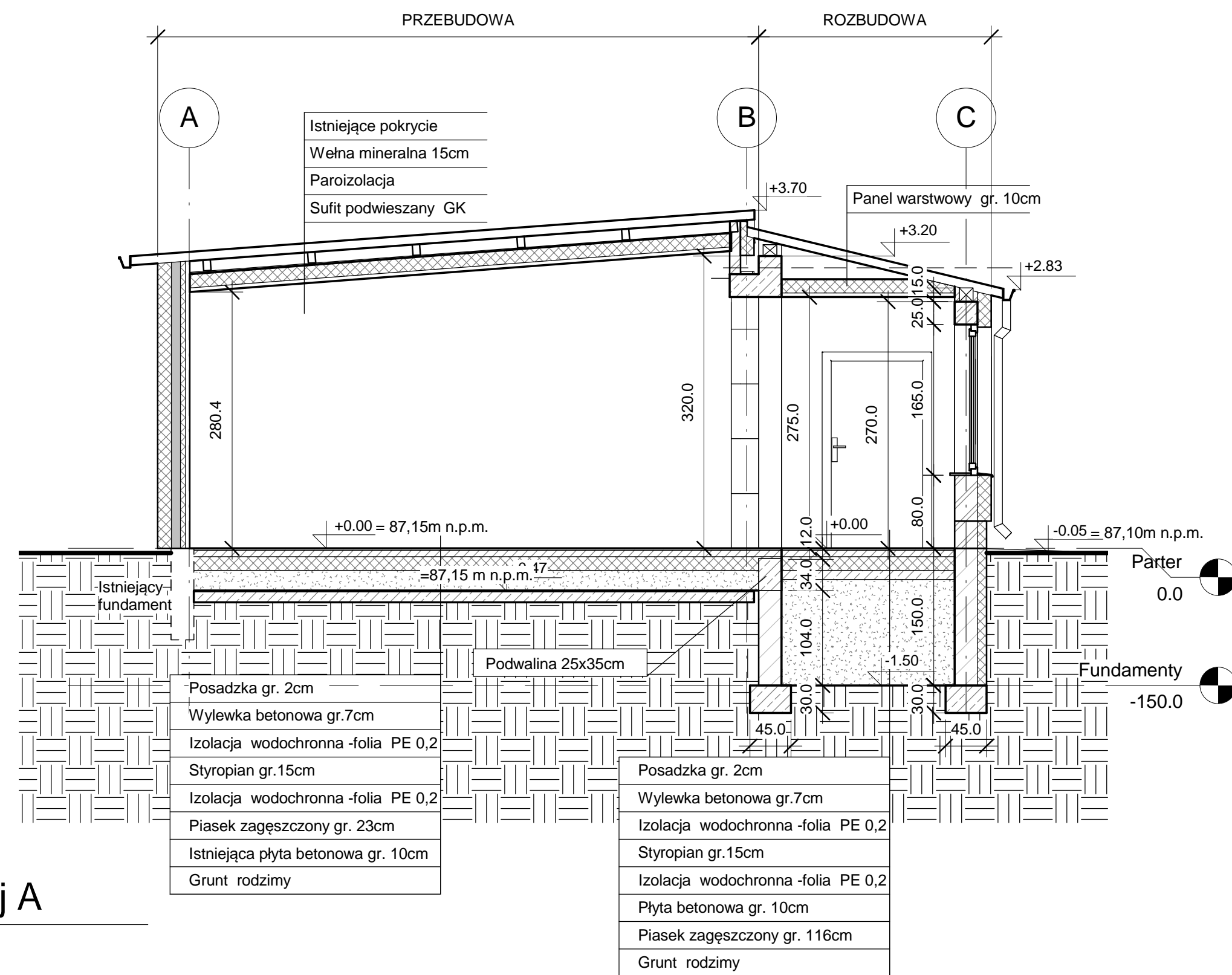
SKALA: 1:50
 DATA: 10 marzec 2017
 NR RYSUNKU: SM21 / A / 02



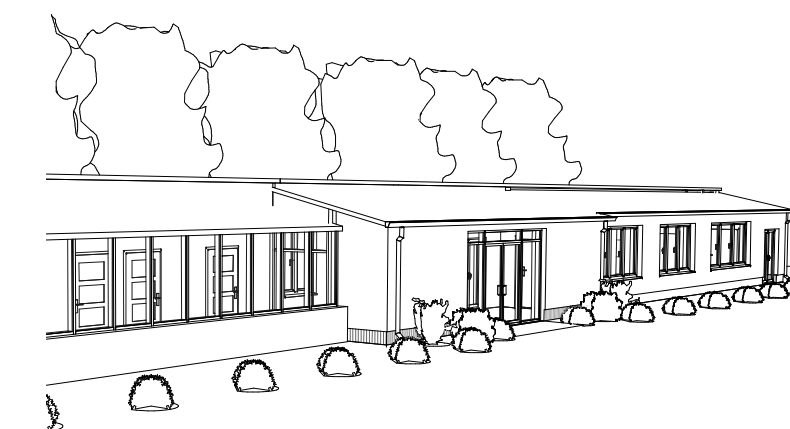
B Przekrój B
1 : 50

Posadzka gr. 2cm
Wylewka betonowa gr.7cm
Izolacja wodochronna -folia PE 0,2
Styropian gr.15cm
Izolacja wodochronna -folia PE 0,2
Płyta betonowa gr. 10cm
Piasek zagęszczony gr. 116cm
Grunt rodzimy

Posadzka gr. 2cm
Wylewka betonowa gr.7cm
Izolacja wodochronna -folia PE 0,2
Styropian gr.15cm
Izolacja wodochronna -folia PE 0,2
Płyta betonowa gr. 10cm
Piasek zagęszczony gr. 116cm
Grunt rodzimy



A Przekrój A
1 : 50



PROJEKT BUDOWLANY



SM PROJEKT
ul. Kwiatowa 26
96-515 Seroki Parcele
tel: 506-021-452
501-323-050
smprojekt@o2.pl
www.sm-projekt.pl

PROJEKT
Przebudowa i rozbudowa budynków
wiat gospodarczych na cele
pomieszczeń terapeutycznych.

INWESTOR
Krajowe stowarzyszenie
przyłącz się do nas, w
Bramkach.
Ul. Północna 18
05-870 Bramki k/Błonia

ADRES INWESTYCJI
ul.Północna 18
05-870 Bramki k/Błonia
Dz. Nr ew.12/1

BRANŻA
Architektura

PROJEKTOWAŁ:
mgr inż. arch. Tomasz Bartuś
NR UPRAWNIENI:
Wa-217/01

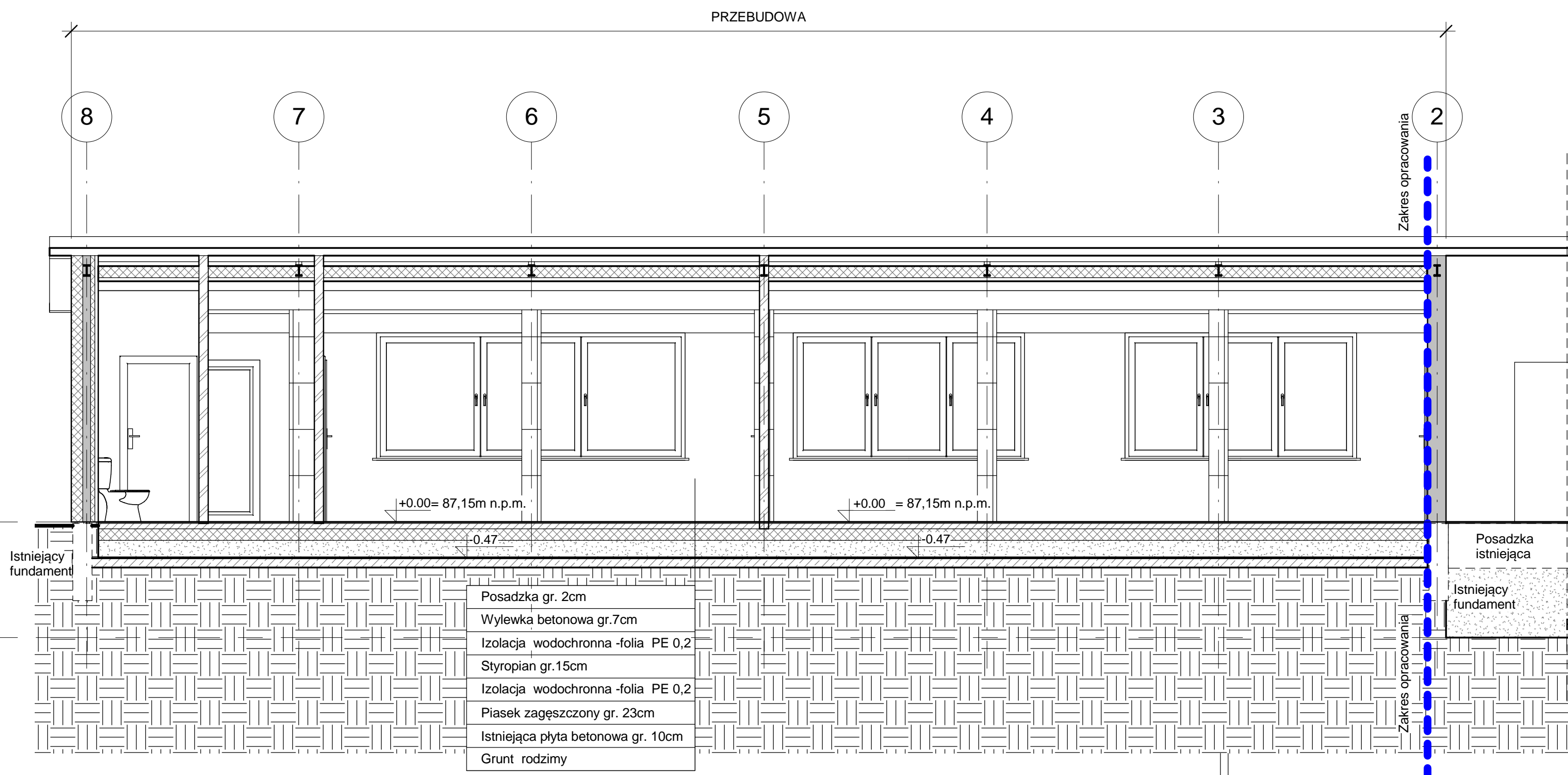
OPRACOWAŁ:
mgr inż. Marta Dziubak
inż. Sławomir Dziubak

TYTUŁ RYSUNKU
Przekrój A-A i B-B

SKALA
1 : 50

DATA
10 marzec 2017

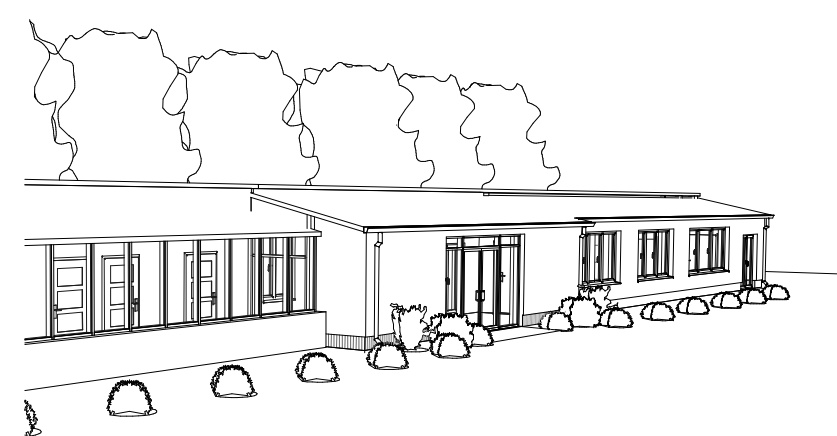
NR RYSUNKU
SM21 / A / 03



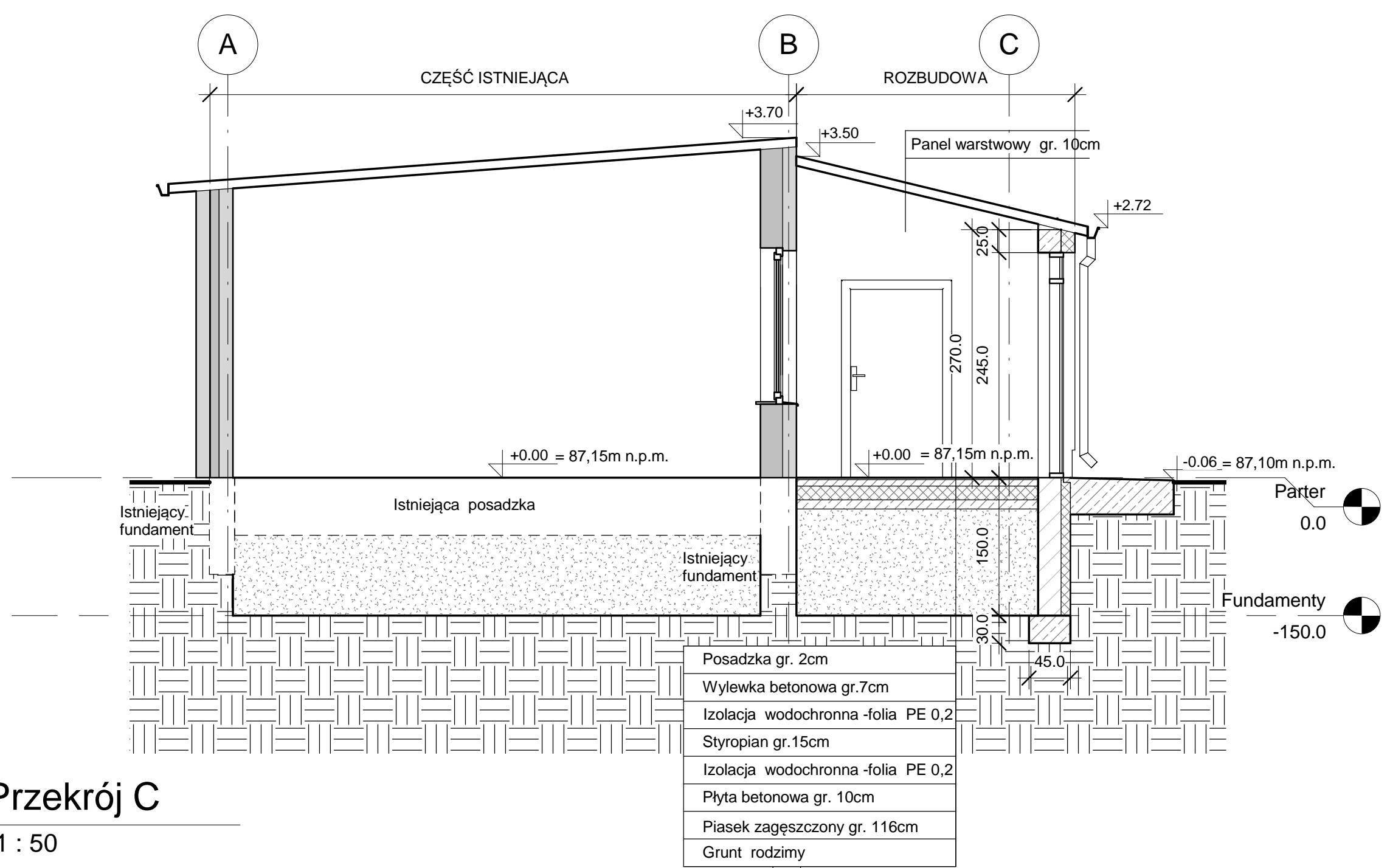
- STYROPIAN gr.15cm
PUSTAK SILIKATOWY gr.24cm
- STYROPIAN gr.15cm
PUSTAK SILIKATOWY gr.12cm
- PUSTAK SILIKATOWY gr.12cm
- STYROPIAN gr.15cm
ŚCIANA ISTNIEJĄCA Z ELEM.
PREFABRYKOWANYCH
OKŁADZINA GK NA STELAŻU
- ŚCIANY ISTNIEJĄCE

Parter 0.0

Fundamenty -150.0



D Przekrój D
1 : 50



- Posadzka gr. 2cm
- Wylewka betonowa gr.7cm
- Izolacja wodochronna -folia PE 0,2
- Styropian gr.15cm
- Izolacja wodochronna -folia PE 0,2
- Płyta betonowa gr. 10cm
- Piasek zagęszczony gr. 116cm
- Grunt rodzimy

Parter 0.0

Fundamenty -150.0

C Przekrój C
1 : 50

PROJEKT BUDOWLANY



SM PROJEKT
ul. Kwiatowa 26
96-515 Seroki Parcela
tel: 506-021-452
501-323-050
smprojekt@o2.pl
www.sm-projekt.pl

PROJEKT
Przebudowa i rozbudowa budynków
wiat gospodarczych na cele
pomieszczeń terapeutycznych.

INWESTOR
Krajowe stowarzyszenie
przyłącz się do nas, w
Bramkach.
Ul. Północna 18
05-870 Bramki k/Błonia

ADRES INWESTYCJI
ul. Północna 18
05-870 Bramki k/Błonia
Dz. Nr ew.12/1

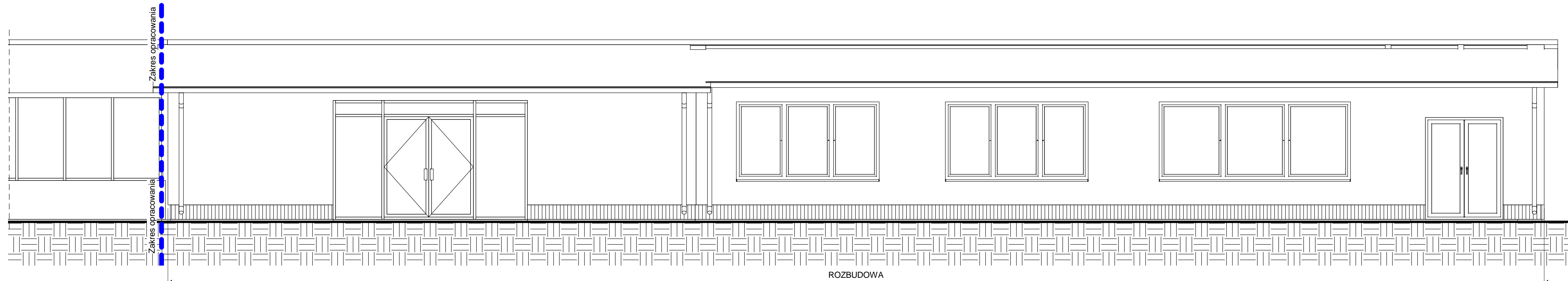
BRANŻA
Architektura

PROJEKTOWAŁ: mgr inż. arch. Tomasz Bartuś
NR UPRAWNIENI: Wa-217/01

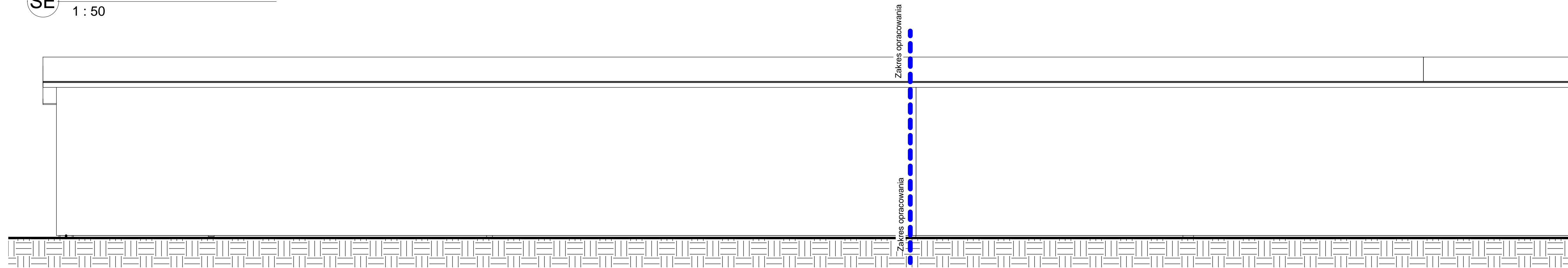
OPRACOWAŁ: mgr inż. Marta Dziubak
inż. Sławomir Dziubak

TYTUŁ RYSUNKU
Przekrój C-C i D-D

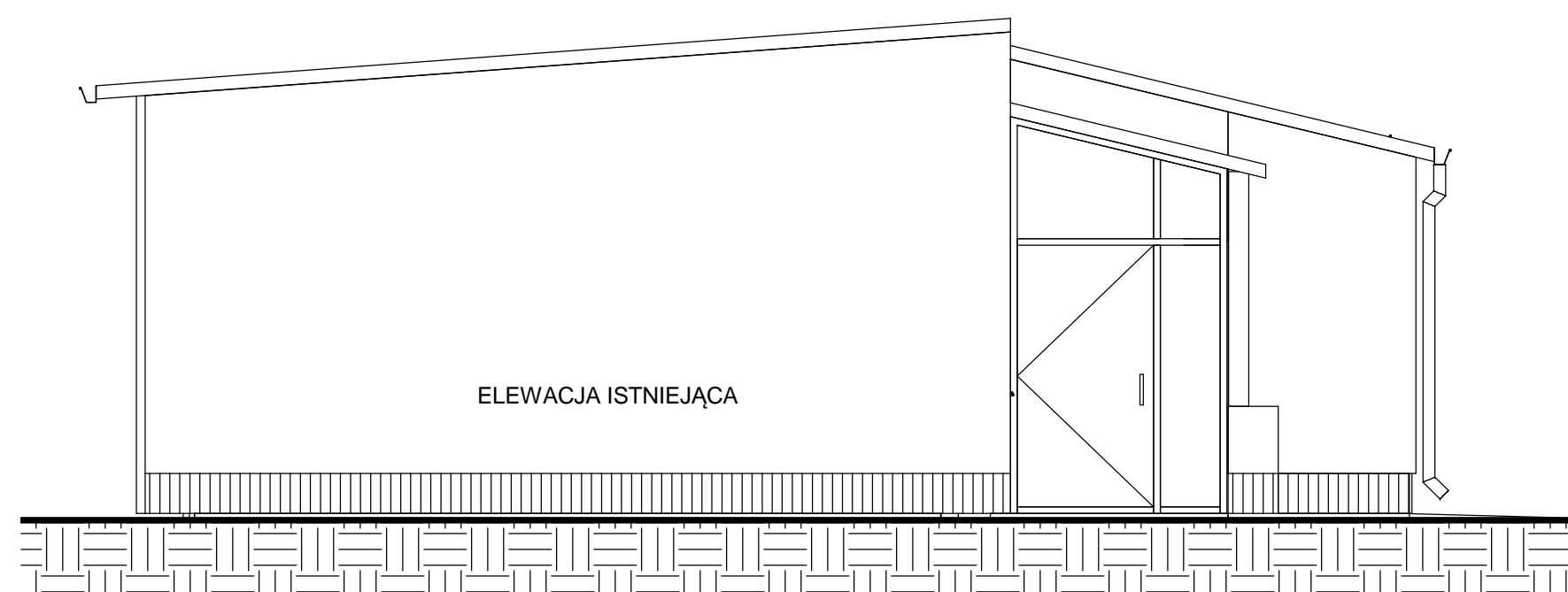
SKALA 1 : 50 DATA 10 marzec 2017 NR RYSUNKU SM21 / A / 04



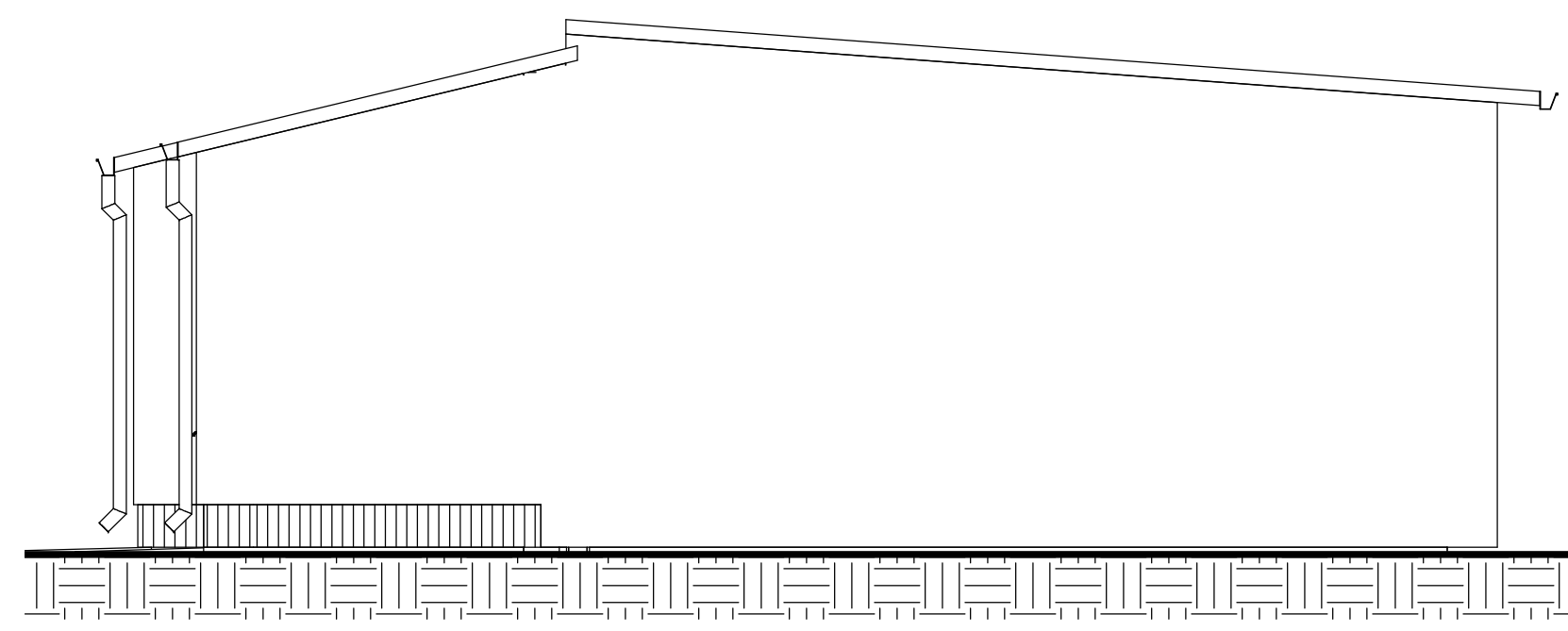
SE Elew. południowo-wschodnia
1 : 50



NW Elew. północno-zachodnia
1 : 50



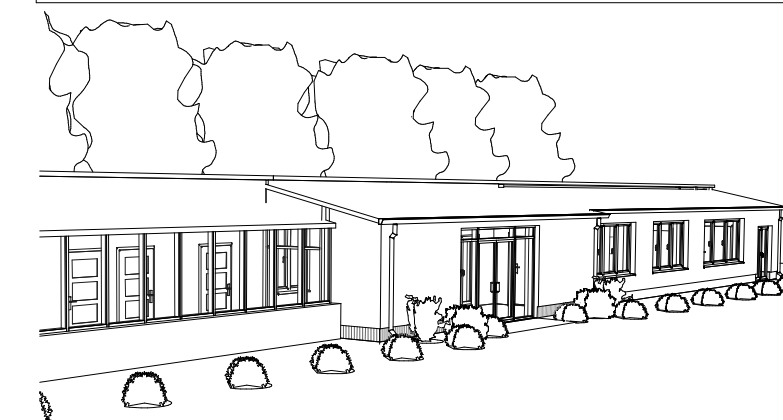
SW Elew. południowo-zachodnia
1 : 50



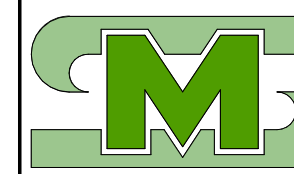
NE Elew. północno-wschodnia
1 : 50

MATERIAŁY I KOLORYSTYKA ELEWACJI:

- Ściany zewnętrzne - tynk elewacyjny w kolorze beżowym
- Pokrycie dachu - panel warstwowy w kolorze szarym
- Cokół - płytki klinkierowe w kolorze brązowym
- Okna i drzwi - brązowe PCW lub drewno
- Obróbki - stalowe lub PCW w kolorze dopasowanym do dachu
- Orynnowanie - stalowe lub PCW w kolorze dopasowanym do dachu



PROJEKT BUDOWLANY



PROJEKT

SM PROJEKT

ul. Kwiatowa 26
96-515 Seroki Parcela

tel: 506-021-452
501-323-050
smprojekt@o2.pl
www.sm-projekt.pl

PRzebudowa i rozbudowa budynków wiat gospodarczych na cele pomieszczeń terapeutycznych.

INWESTOR
Krajowe stowarzyszenie przyłącz się do nas, w Bramkach.
Ul. Północna 18
05-870 Bramki k/Błonia

ADRES INWESTYCJI
ul. Północna 18
05-870 Bramki k/Błonia
Dz. Nr ew. 12/1

BRANŻA
Architektura

PROJEKTOWAŁ: mgr inż. arch. Tomasz Bartuś
NR UPRAWNIENI: Wa-217/01

OPRACOWAŁ: mgr inż. Marta Dziubak
inż. Sławomir Dziubak

TYTUŁ RYSUNKU
Elewacje

SKALA: 1 : 50 DATA: 10 marzec 2017 NR RYSUNKU: SM21 / A / 05